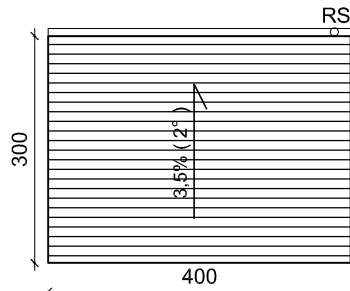
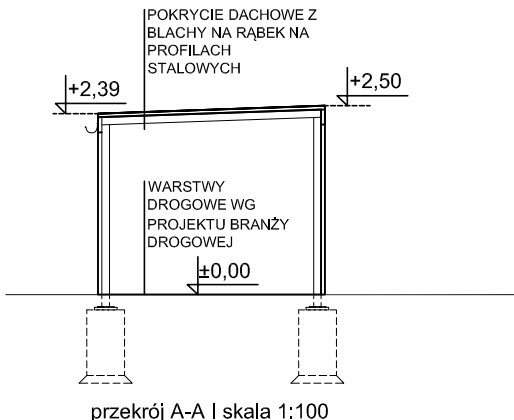
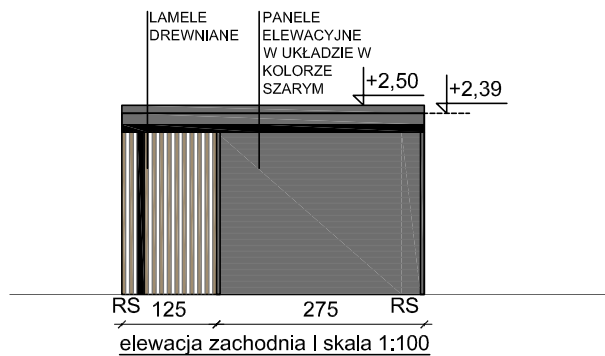
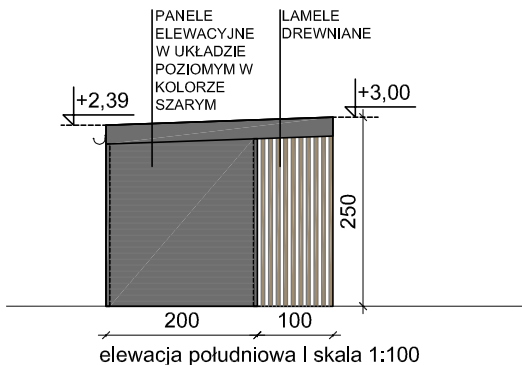
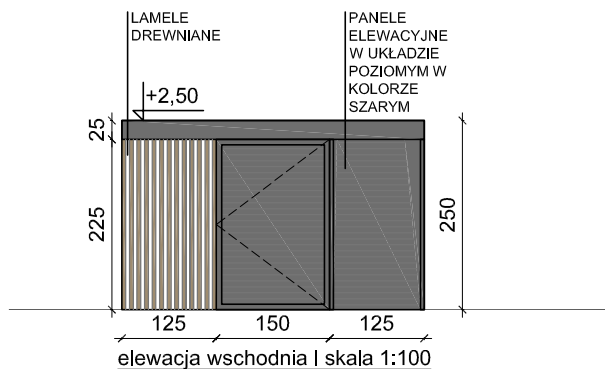
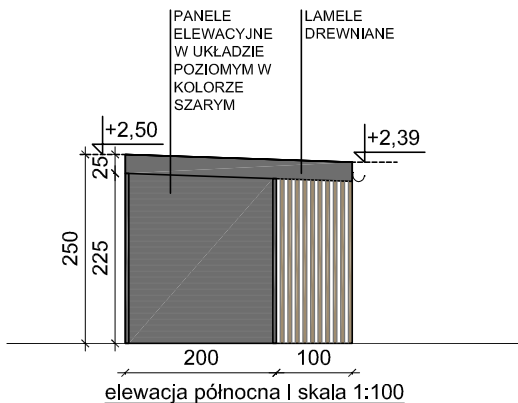


rzut I skala 1:100



widok dachu I skala 1:100



uwagi ogólne: 1. Wszystkie wymiary należy sprawdzić na budowie. 2. Wszelkie nieścisłości z projektem należy niezwłocznie zgłosić do projektantów 3. Nie skalować z rysunku		
Główny Projektant		
dwa domagało wnuk architektki		
domagało wnuk architektki		
Inwestor Miasto Suwałki ul. Mickiewicza 1, 16-400 Suwałki		
Projekt Budowa Biblioteki Publicznej im. Marii Konopnickiej wraz z zagospodarowaniem terenu pomiędzy ulicami: Bulwarową, M. Reja, ks. S. Szczęsnowicza i gen. Pułaskiego w Suwałkach		
Lokalizacja Suwałki, teren pomiędzy ul. Bulwarową, M. Reja, ks. S. Szczęsnowicza i gen. K. Pułaskiego. Jednostka Ewidencyjna 206301, 1 M. Suwałki - Obreń 0001 obreń 0001 działki nr: 22199/5; 22197/2; 22198/2; 22196/4; 22194/4; 22193/4; 22192/2; 22191/2; 22190/2; 22189/2; 22186/4; 22185/4; 22184/2; 22183/2; 22182/2; 22180/4 oraz 22188/2 oraz działki drogowy: w obreńle 0001: w pasie drogowym ul. ks. S. Szczęsnowicza : 22180/3, w pasie drogowym gen. Pułaskiego: 22196/1; 22198/1, w pasie drogowym ul. M. Reja: 22187/1; 22189/1; 22190/1; 22193/3; 22195; 22194/3; 22196/5; 22199/5; 22199/7, w pasie drogowym ul. Bulwarowej: 22200/3; 22199/4 oraz w obreńle 0002 w pasie drogowym ul. M. Reja. 22080/1		
Projektant mgr inż. arch. Małgorzata Domagało - Wnuk	Nr upr. 03/LOOKK/2011	Podpis
Sprawdzający mgr inż. arch. Jacek Wnuk	Nr upr. 1/R-172/LOOIA/10	Podpis
Współpraca mgr inż. arch. Maria Raszkievicz		
Współpraca mgr inż. arch. Monika Sus		
Branża ARCHITEKTURA	Data 08.08.2023	
Stadium PROJEKT BUDOWLANY	Format .	Skala 1:100
Rysunek WIATA ŚMIETNIKOWA- RZUTY, PRZEKRÓJ, ELEWACJE		
Nr Projektu 2301	Nr Rysunku PB-800	Rewizja
Plik		